



Notice



Instruction book

«IMPORTANT ! À LIRE ATTENTIVEMENT ET À CONSERVER EN VUE D'UNE CONSULTATION ULTÉRIEURE»

AVERTISSEMENTS

- Ne pas utiliser le produit si tous les éléments ne sont pas fixés et réglés de manière appropriée.
 - Tenir compte des risques engendrés par la présence de foyers ouverts ou autres sources de forte chaleur à proximité du produit.
 - Tenir compte des risques de basculement lorsque l'enfant peut s'appuyer avec ses pieds contre une table ou toute autre structure.
 - Danger de chute : empêcher l'enfant de grimper sur le produit.
 - Ne pas placer ce produit à proximité d'une fenêtre, car il peut servir de marche-pied à l'enfant et entraîner sa chute par la fenêtre.
 - Ne pas placer ce produit à proximité d'une fenêtre où les cordons de stores ou de rideaux pourraient étrangler un enfant.
- En utilisation chaise haute :
- Ne jamais laisser l'enfant sans surveillance.
 - Toujours utiliser le système de retenue.

CONSEILS D'UTILISATION

- Conforme aux exigences de la norme EN 14988:2017+A2:2024 et EN17191 : 2021.
 - Ne pas utiliser le produit tant que l'enfant ne peut pas tenir seul en position assise
 - En utilisation chaise haute, cet article est conçu pour des enfants capables de se tenir seuls en position assise, âgés au maximum de 3 ans ou de poids inférieur ou égal à 15kg.
 - Avant utilisation, vérifier que les mécanismes de verrouillage sont bien enclenchés et correctement ajustés.
 - Assurez-vous que la chaise haute soit sur un plan stable et qu'elle se trouve éloignée des prises électriques, rallonges...
 - Ne pas utiliser votre chaise haute lorsque l'un des éléments est cassé, déchiré ou manquant.
 - Veillez à vérifier régulièrement que votre chaise haute ne comporte pas de vis mal serrée ou tout autre élément susceptible de blesser l'enfant, ainsi que d'accrocher ou coincer ses vêtements, ceci pourrait provoquer un risque d'étranglement.
- Pour éviter tout danger d'étouffement, enlever les protections plastiques avant d'utiliser cet article. Ces protections doivent être détruites ou rangées hors de portée des bébés et des enfants.
- Veillez à ce que les enfants se tiennent à distance du produit lorsque celui-ci est plié ou déplié, pour éviter toute blessure. Lorsque le produit est plié en position debout, rangez le hors de portée des enfants.
 - Pour les mécanismes et les parties plastiques, une utilisation raisonnable vous permettra de profiter durablement de votre produit.
 - Ne pas utiliser d'accessoires ou pièces de rechange autres que ceux approuvés par le fabricant ou l'importateur.
 - EN MODE CHAISE HAUTE: Cette chaise haute peut être utilisée avec la tablette à partir de 6 mois et sans tablette (pour être à table) à partir de 12 mois.
 - Le système de retenue (hanrais) doit être retiré lorsque le produit est utilisé comme siège

CONSEILS D'ENTRETIEN

Laver les parties textiles à la main avec une éponge et de l'eau savonneuse ou en machine programme délicat $\leq 30^{\circ}\text{C}$.

Entretien de la tablette: Déclipser les deux ergots sur les cotés pour enlever le set plastique.

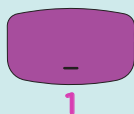
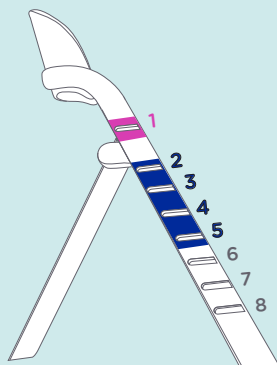
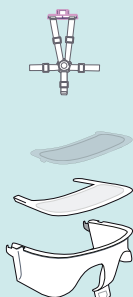
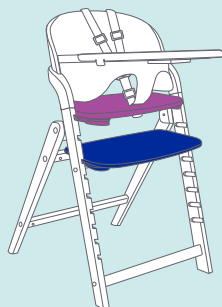
- Nettoyer le produit avec un chiffon humide et un détergent doux, essuyez avec un linge sec.

- Ne pas utiliser de produits abrasifs pour nettoyer la chaise haute.

- Ne jamais stocker dans un environnement humide.

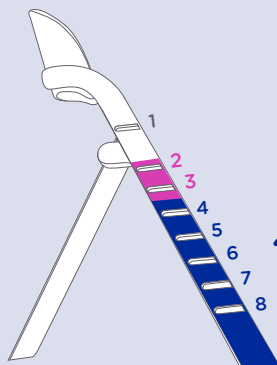
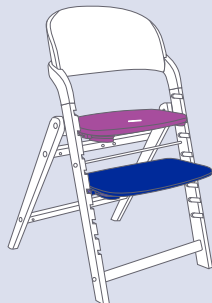
6 - 36 Mois

$\leq 15\text{kg}$



2-3-4-5

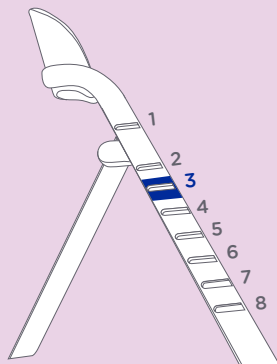
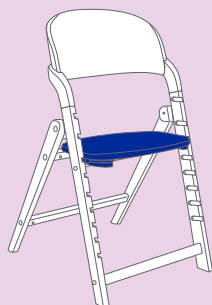
36 Mois +



4-5-6-7-8

14 ans +

$\leq 130\text{kg}$

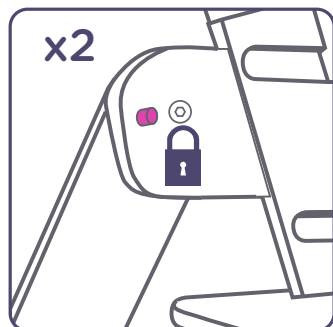


COMPOSANTS

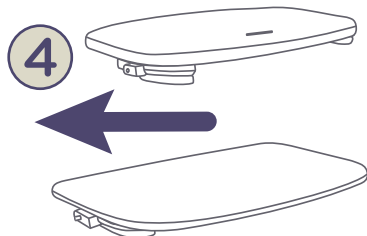
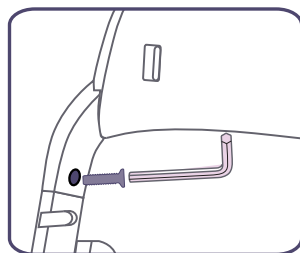
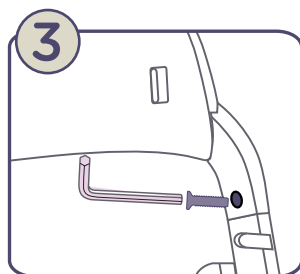
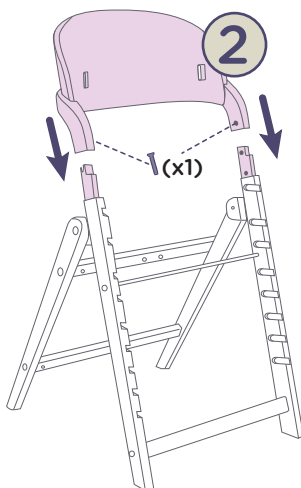


MONTAGE DE LA CHAISE HAUTE

- 1 Ouvrir les pieds au maximum. Le clic de l'ergot montre que le pied est correctement
- 2 ouvert.
- 3 Insérer l'ensemble dossier sur les pieds.
- 4 Fixer le dossier avec les 2 vis sur les pieds.
Positionner l'assise et le repose-pied selon l'âge.

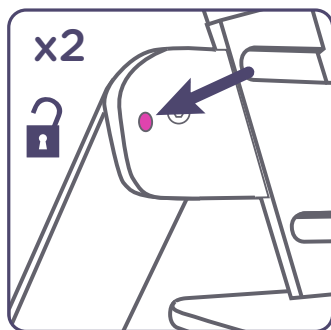


CLIC

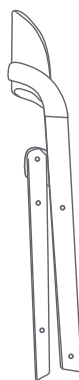
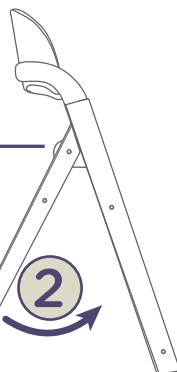


PLIAGE DE LA CHAISE HAUTE

- 1 Appuyer simultanément sur les ergots droit et gauche pour déverrouiller
- 2 Plier



1



ASSISE / REPOSE-PIEDS

6 - 36 Mois
≤ 15kg



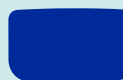







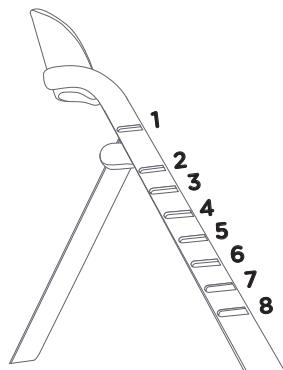
36 Mois +



14 ans +
≤ 130kg

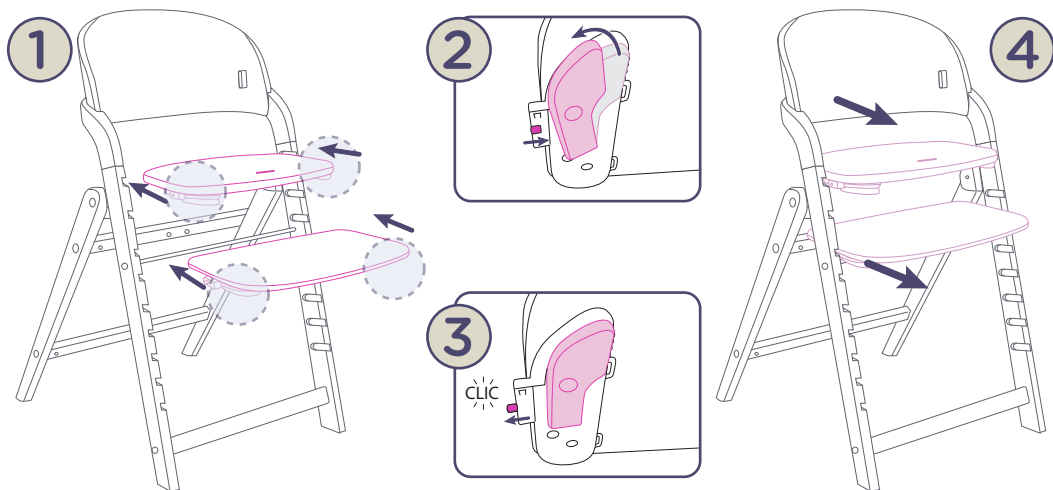


	Assise	Repose pieds
6 - 36 Mois ≤ 15kg 	1 	2-3-4-5 
36 Mois + 	2-3 	4-5-6-7-8 
14 ans + ≤ 130kg 	3 	/



MONTAGE

- 1 Insérer l'assise et le cas échéant le repose-pieds dans les 2 fentes prévues à cet effet.
- 2 Faire pivoter simultanément les poignées droite et gauche, pour rétracter les ergots droit et gauche de verrouillage, et terminer l'insertion.
- 3 Lorsque l'assise et le cas échéant le repose-pieds sont correctement positionnés, relacher les poignées pour laisser l'ergot ressortir et verrouiller l'installation.



DEMONTAGE

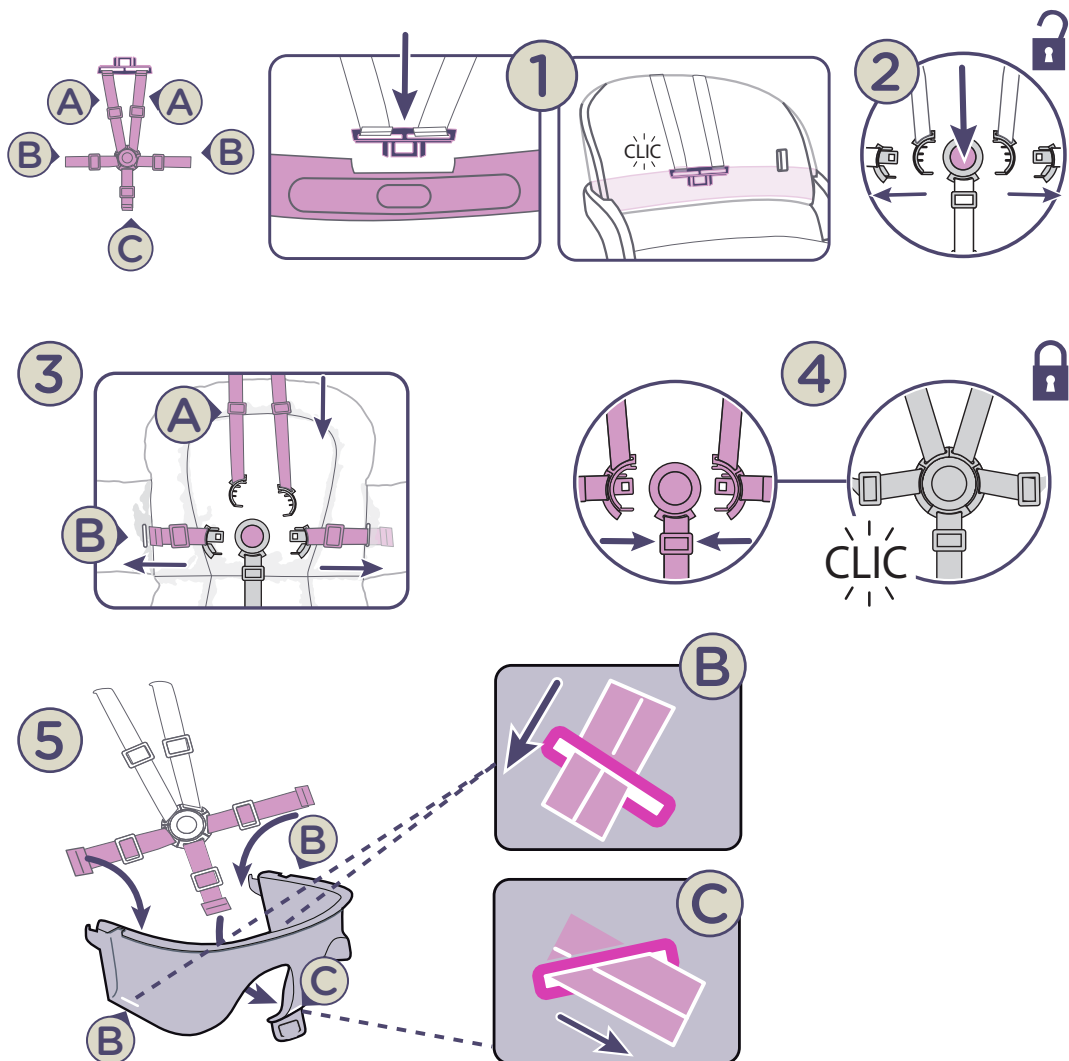
- 2 Faire pivoter les deux poignées simultanément, pour déverrouiller l'installation.
- 4 Retirer l'assise et le cas échéant le repose-pieds.

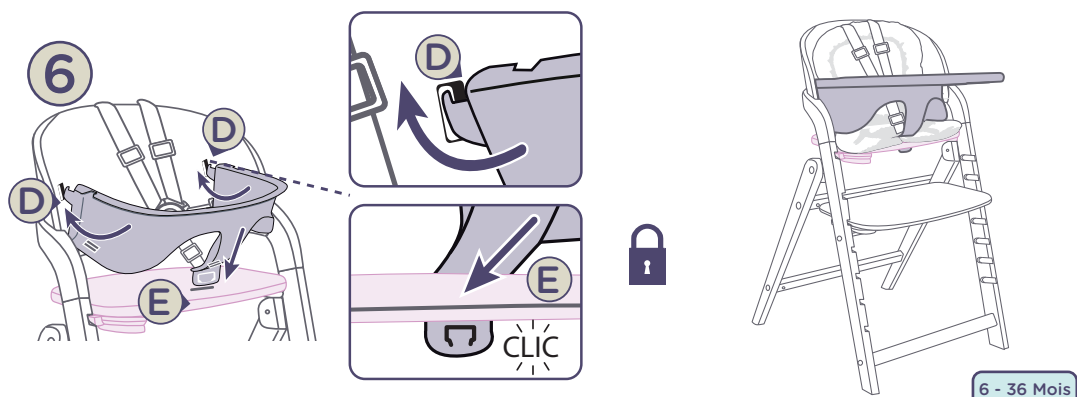
MONTAGE DU HARNAIS / HOUSSE

6 - 36 Mois



- 1 Clipser la pièce plastique du harnais à l'arrière du dossier.
- 2 Ouvrir le harnais.
- 3 Passer les brins du harnais (A) sur le coussin d'arrière en avant, insérer les brins ventraux (B) (C) de l'intérieur vers l'extérieur à travers le coussin.
- 4 Refermer la boucle, puis poser le coussin sur la chaise.
- 5 Insérer les brins (B) (C) du harnais de l'intérieur vers l'extérieur à travers le baby-set.
- 6 Insérer les crochets droit et gauche (D) du baby-set à travers le dossier puis clipser l'entrejambe plastique(E).



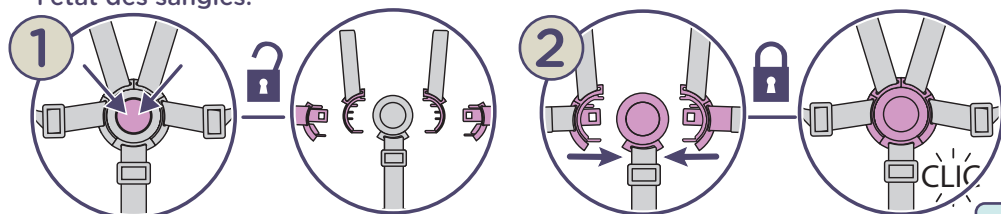


HARNAIS

- 1 Ouverture du harnais: appuyer sur le bouton central de la boucle.
- 2 Fermeture du harnais: clipper les deux sangles latérales à la partie centrale de la boucle.

Pour régler le harnais, faire coulisser le passant double plastique de manière à serrer ou desserrer les sangles et veiller à ce que l'enfant soit bien retenu.

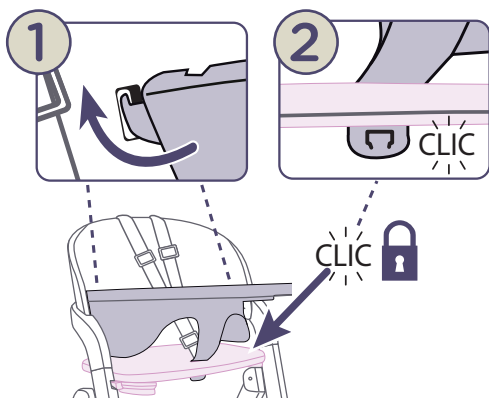
Il est nécessaire de toujours fermer et ajuster le harnais, et de vérifier régulièrement l'état des sangles.



BABY-SET

MONTAGE

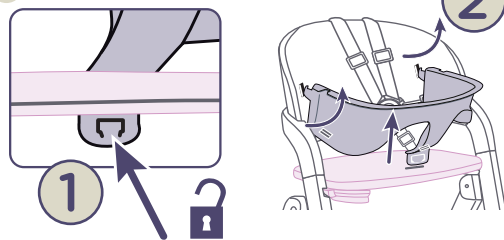
- 1 Insérer les deux crochets droit et gauche du baby-set à travers le dossier.
- 2 Clipser l'entrejambe plastique.



DEMONTAGE

TOUJOURS RETIRER LA TABLETTE AVANT DE DEMONTER LE BABY-SET

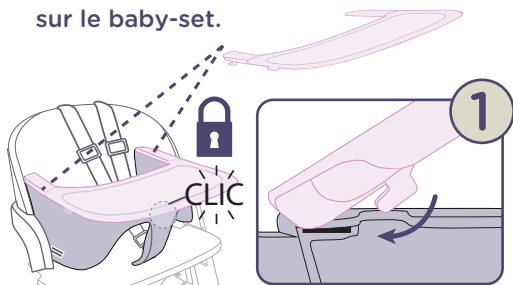
- 1 Appuyer fortement sur le clip d'entrejambe plastique.
- 2 Soulever l'ensemble jusqu'au désengagement complet du baby-set.
- 3 Décrocher le harnais du dossier.





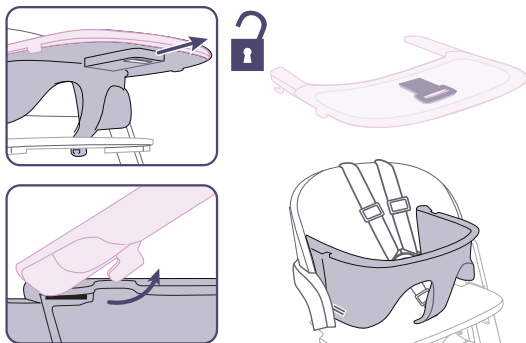
MONTAGE

- 1 Insérer les crochets à travers le baby-set.
- 2 Abaisser et clipser la tablette sur le baby-set.

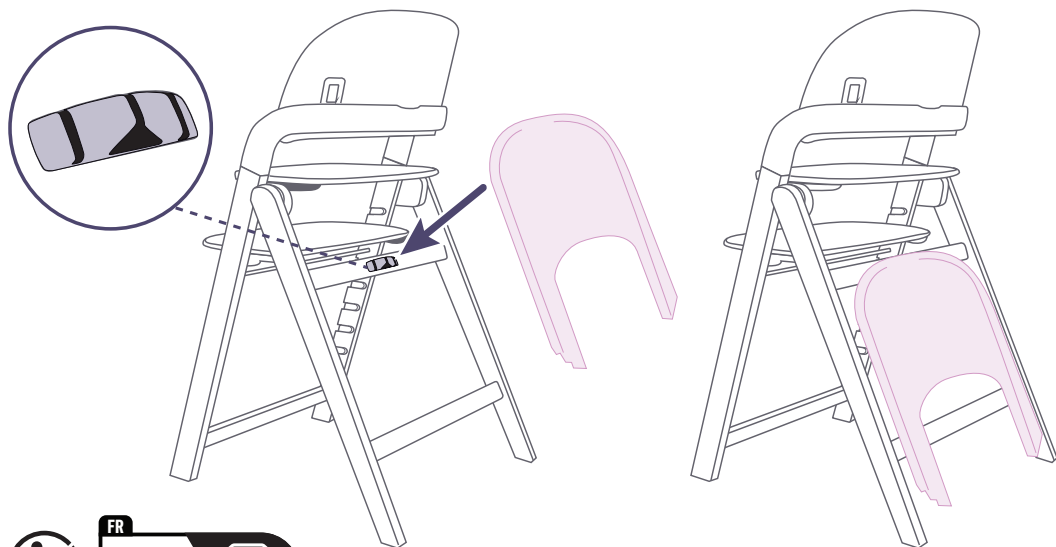


DEMONTAGE

- 1 Tirer la poignée sous la tablette.
- 2 Soulever la tablette.



RANGEMENT DE LA TABLETTE



GARANTIE

La société RENOLUX FRANCE INDUSTRIE garantit ce produit pendant 2 ans à dater de son achat. Toute utilisation non conforme à la notice explicative et entraînant une détérioration de l'article ne saurait engager les responsabilités de la société Renolux. Pour toute réclamation, retourner ce bon de garantie au magasin accompagné de son ticket de caisse.

RENOLUX FRANCE INDUSTRIE - ZI Montbertrand 38230 CHARVIEU FRANCE