



Renolux

PIXEL



«IMPORTANT: A LIRE ATTENTIVEMENT ET A CONSERVER POUR CONSULTATION ULTERIEURE.»

AVERTISSEMENTS

- Cet article est conforme aux exigences de la norme EN1888-2:2018.
- Ne jamais laisser l'enfant sans surveillance.
- S'assurer que tous les dispositifs de verrouillage sont enclenchés avant l'utilisation.
- Pour éviter toute blessure, maintenir votre enfant à l'écart lors du dépliage et du pliage du produit.
- Ne pas laisser votre enfant jouer avec ce produit.
- Toujours utiliser le système de retenue.
- Ce produit ne convient pas pour faire du jogging ou des promenades en rollers.

CONSEILS D'UTILISATION

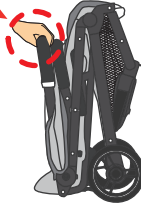
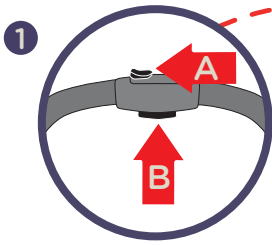
- Lire ces instructions avec attention avant utilisation.
- Si vous ne respectez pas ces instructions, la sécurité de votre enfant pourrait en être affectée.
- Ce véhicule convient aux enfants de la naissance jusqu'à 22 kg ou 4 ans, selon la première éventualité.
- Cette poussette est conçue pour ne transporter qu'un seul enfant.
- Ne pas utiliser d'accessoires n'ayant pas été approuvés par le fabricant ou l'importateur.
- Seules les pièces de rechange fournies par le fabricant ou l'importateur doivent être utilisées.
- Vérifier régulièrement l'état des sangles.
- Le fait d'accrocher une charge au poussoir et/ou à l'arrière du dossier et/ou sur les côtés du véhicule -peut influencer sur la stabilité de la poussette.
- Ne pas charger le panier textile situé sous la poussette à plus de 2 kg.
- Le dispositif de blocage à l'arrêt doit être enclenché lorsque l'on place l'enfant dans le véhicule ou qu'on l'en sort.
- L'utilisation de la position la plus inclinée pour les nouveau-nés est recommandée.

CONSEILS D'ENTRETIEN

- Vérifier régulièrement l'état des roues et graisser les axes si nécessaire,
- Laver les parties textiles à la main avec une éponge et de l'eau savonneuse.

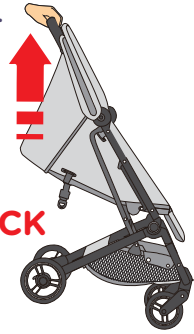
OUVERTURE DE LA POUSSETTE

- 1 Saisir la poignée: faire coulisser le loquet (A) et appuyer sur le bouton (B).
- 2 Lever fermement la poignée vers le haut jusqu'à entendre un clic témoin du verrouillage de la position.



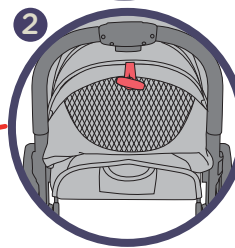
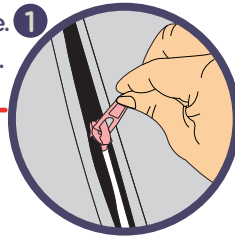
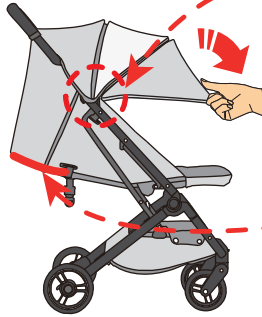
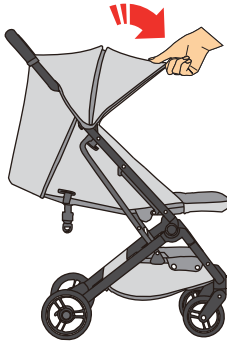
2

CLICK



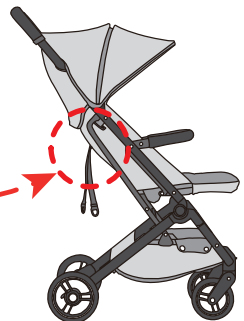
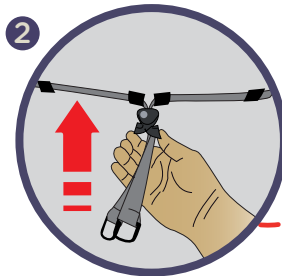
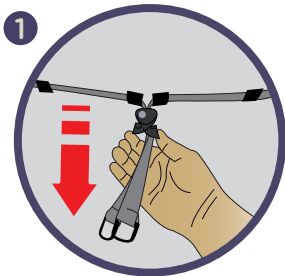
CANOPY

- 1 Le canopy est muni d'une extension qui s'allonge en ouvrant la fermeture éclair.
- 2 La poussette est muni d'une fenêtre avec un élastique pour maintenir le rabat.



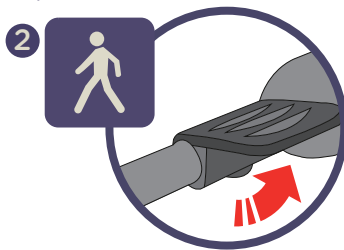
INCLINAISON DU DOSSIER

- 1 Pour une position allongée, presser l'ajuster plastique et coulisser vers le bas le long de la sangle.
- 2 Pour une position assise, presser l'ajuster plastique et coulisser vers le haut.



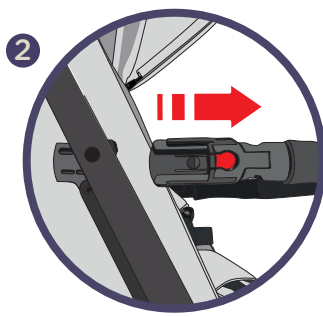
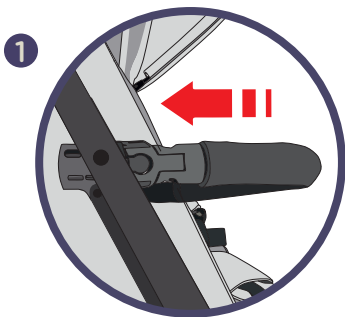
BLOPAGE DES ROUES ARRIERE

- 1 Pour bloquer les roues arrières et maintenir la poussette en position fixe, pousser vers le bas le frein présent sur le tube du bloc roue arrière.
- 2 Pour libérer les roues et faire rouler la poussette, lever le frein.



MAIN COURANTE

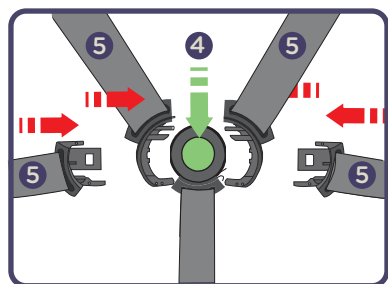
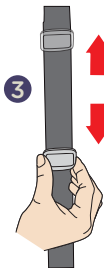
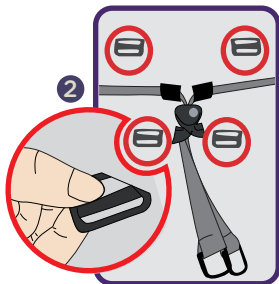
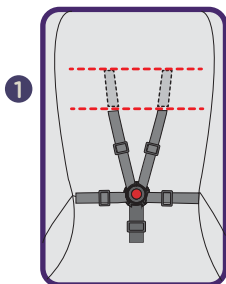
- 1 Pour installer la main courante, insérer les extrémités de la main courante dans les trous de l'adaptateur.
- 2 Pour désinstaller appuyer sur les boutons de chaque côté de la main courante.



REGLAGE DU HARNAIS

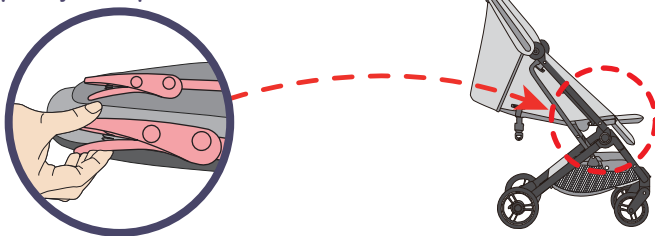
Cette poussette propose 2 positions de hauteur de harnais sur le dossier permettant ainsi de suivre l'évolution de l'enfant.

- 1 Choisir la hauteur de harnais la plus adaptée à la hauteur de l'enfant.
- 2 Pour passer d'une position à une autre, retirer les passants doubles en plastique noir au travers de l'assise et du dossier.
- 3 Il est nécessaire de toujours fermer et ajuster le harnais. Pour régler le harnais, faire coulisser le passant double plastique de manière à serrer ou desserrer les sangles et veiller à ce que l'enfant soit bien retenu.
- 4 Ouverture du harnais: appuyer sur le bouton central du harnais.
- 5 Fermeture du harnais: clipper les 4 sangles latérales au bouton central.



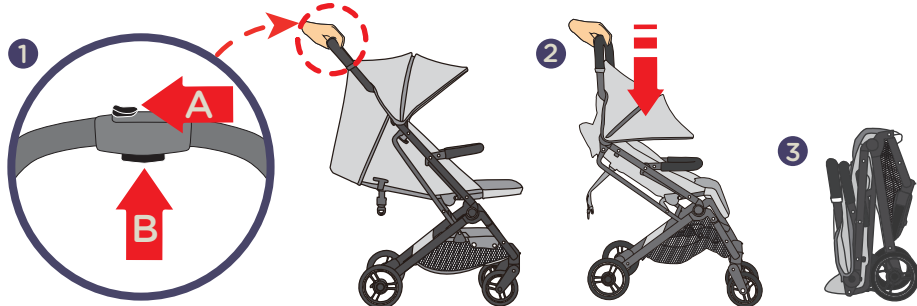
INCLINAISON DU REPOSE JAMBE

Presser la manette située sous le repose jambe pour modifier son inclinaison.



FERMETURE DE LA POUSETTE

- 1 Saisir la poignée: faire coulisser le loquet (A) et appuyer sur le bouton (B).
- 2 Amorcer le pliage en basculant le guidon en direction du sol, jusqu'en bas.
- 3 Terminer le pliage en abaissant la poignée pour atteindre la position finale.



DEHOUSSAGE

Pour retirer la housse défaire les 3 boutons et l'anneau métallique de chaque côtés de la poussette ainsi que les trois sangles sous l'assise.



HABILLAGE PLUIE

Déplier l'habillage pluie, le positionner sur la poussette et le fixer à l'aide des velcro.



GARANTIE

La société RENOLUX FRANCE INDUSTRIE garantit cette poussette pendant 2 ans à dater de son achat. Toute utilisation non conforme à la notice explicative et entraînant une détérioration de l'article ne saurait engager les responsabilités de la société Renolux. Pour toute réclamation, retourner ce bon de garantie au magasin accompagné de son ticket de caisse.

