



Renolux MAGIK



«IMPORTANT: A LIRE ATTENTIVEMENT ET A CONSERVER POUR CONSULTATION ULTERIEURE.»

AVERTISSEMENTS

- Ne jamais laisser l'enfant sans surveillance.
- S'assurer que tous les dispositifs de verrouillage sont enclenchés avant l'utilisation.
- Pour éviter toute blessure, maintenir votre enfant à l'écart lors du dépliage et du pliage du produit.
- Ne pas laisser votre enfant jouer avec ce produit.
- Toujours utiliser le système de retenue.
- Ce produit ne convient pas pour faire du jogging ou des promenades en rollers.

CONSEILS D'UTILISATION

- Cet article est conforme aux exigences de la norme EN1888-1:2018.
- Lire ces instructions avec attention avant utilisation.
- Si vous ne respectiez pas ces instructions, la sécurité de votre enfant pourrait en être affectée.
- Ce véhicule est conçu pour des enfants âgés de 0 à environ 3 ans, le poids maximal étant de 15 kg.
- Cette poussette est conçue pour ne transporter qu'un seul enfant.
- Ne pas utiliser d'accessoires n'ayant pas été approuvés par le fabricant ou l'importateur.
- Seules les pièces de rechange fournies par le fabricant ou l'importateur doivent être utilisées.
- Vérifier régulièrement l'état des sangles.
- Le fait d'accrocher une charge au poussoir et/ou à l'arrière du dossier et/ou sur les cotés du véhicule peut influer sur la stabilité de la poussette.
- Ne pas charger le panier textile situé sous la poussette à plus de 2 kg.
- Le dispositif de blocage à l'arrêt doit être enclenché lorsque l'on place l'enfant dans le véhicule ou qu'on l'en sort.
- L'utilisation de la position la plus inclinée pour les nouveau-nés est recommandée.

CONSEILS D'ENTRETIEN

- Vérifier régulièrement l'état des roues et graisser les axes si nécessaire,
- Laver les parties textiles à la main avec une éponge et de l'eau savonneuse.

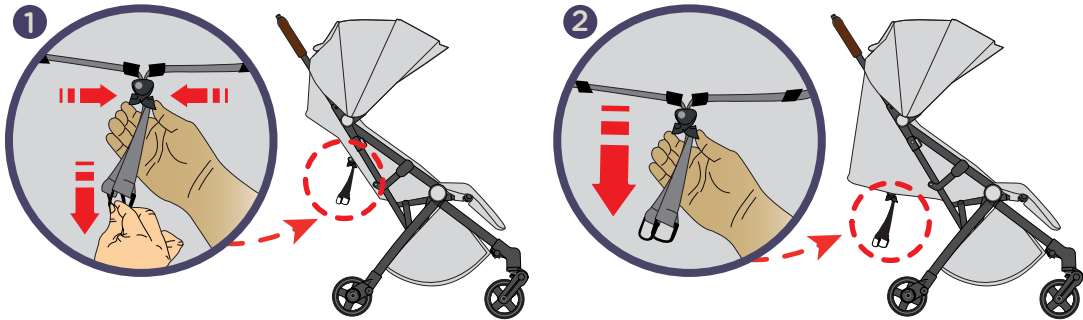
OUVERTURE DE LA POUSSETTE

- 1 Déverrouiller le loquet de fermeture.
- 2 Lever fermement la poignée vers le haut.



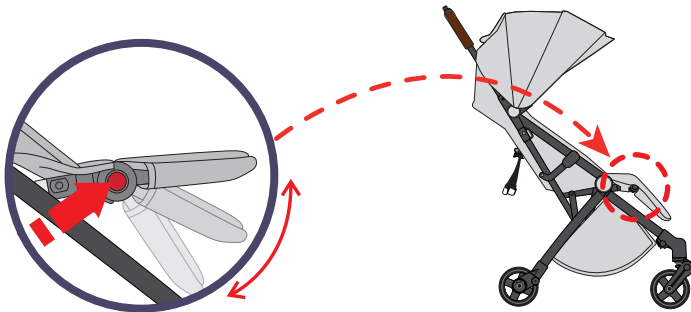
INCLINAISON DU DOSSIER

- 1 Pour une position assise, presser l'ajuster plastique et tirer sur la sangle à l'aide des deux anneaux plastique.
- 2 Pour une position allongée, presser l'ajuster plastique et coulisser vers le bas le long de la sangle. Il est recommandé pour les nouveau-nés d'utiliser la position la plus inclinée.



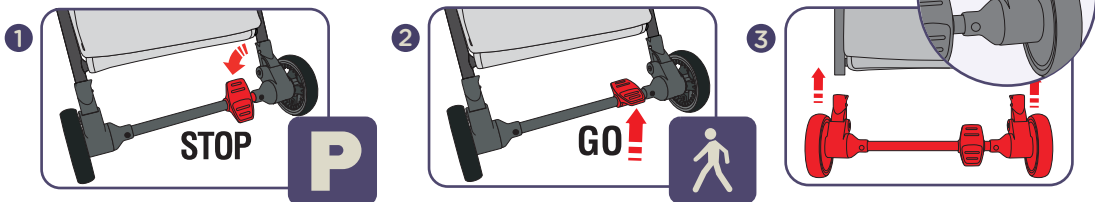
INCLINAISON DU REPOSE JAMBE

Presser les boutons de part et d'autre du repose jambe pour modifier son inclinaison.



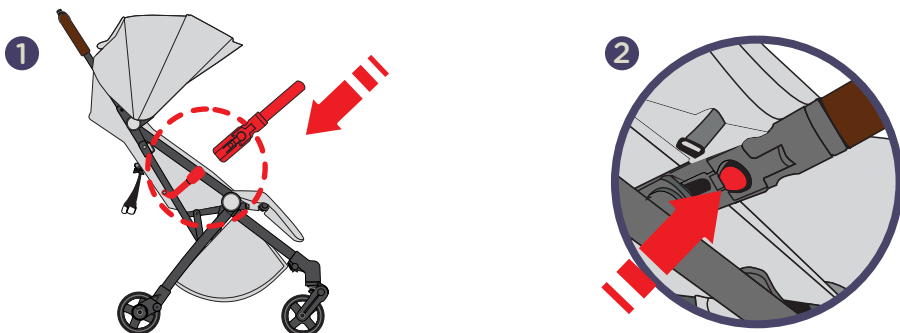
BLOPAGE DES ROUES ARRIERE

- 1 Pour bloquer les roues arrière et maintenir la poussette en position fixe, pousser vers le bas la pédale de frein présente sur le tube du bloc roues arrière.
- 2 Pour libérer les roues et faire rouler la poussette, lever le frein.
- 3 Le bloc roue arrière peut se détacher en appuyant sur les clips métalliques situés à l'intérieur du bloc roues.



MAIN COURANTE

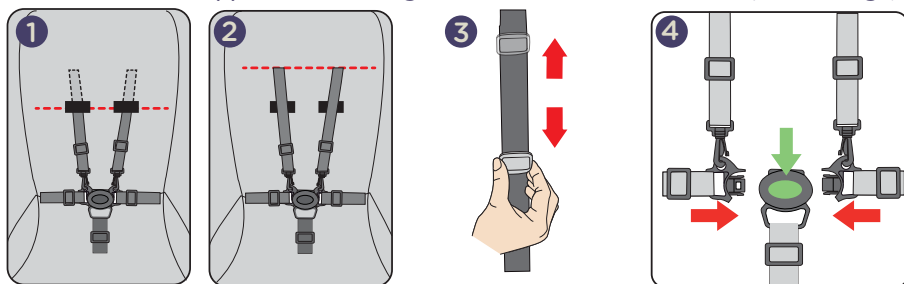
- 1 Pour installer la main courante, insérer les extrémités de la main courante dans les trous de l'adaptateur.
- 2 Pour désinstaller appuyer sur les boutons de chaque côté de la main courante.



REGLAGE DU HARNAIS

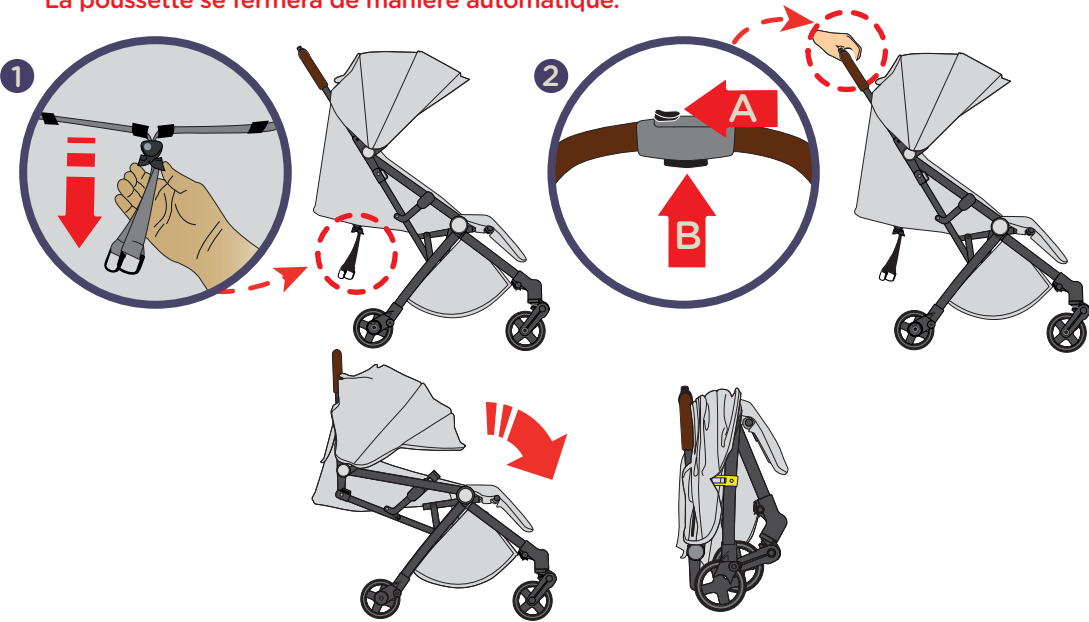
Cette poussette propose 2 positions de hauteur de harnais sur le dossier, permettant ainsi de suivre l'évolution de l'enfant.

- 1 Pour les plus petits: position basse, passer le harnais dans la sangle.
- 2 Pour les plus grands: position haute, desserrer le harnais sans passer par la sangle.
- 3 Il est nécessaire de toujours fermer et ajuster le harnais. Pour régler le harnais, faire coulisser le passant double plastique de manière à serrer ou desserrer les sangles et veiller à ce que l'enfant soit bien retenu.
- 4 Ouverture du harnais: appuyer sur le bouton central du harnais. (flèche verte)
Fermeture du harnais: clipper les deux sangles latérales au bouton central. (flèche rouge)



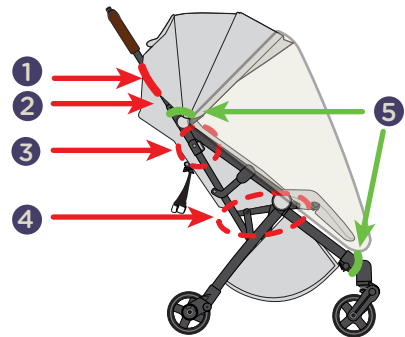
FERMETURE DE LA POUSSETTE

- 1 Rabattre le dossier en position allongée.**
Presser l'adjuster plastique du dossier et coulisser vers le bas le long de la sangle.
- 2 Saisir la poignée: faire coulisser le loquet (A) et appuyer sur le bouton (B).**
La poussette se fermera de manière automatique.



DEHOUSSAGE DE LA POUSSETTE / HABILLAGE PLUIE

- 1** Pour retirer la housse, ouvrir la fermeture éclair à l'arrière du canopy.
- De chaque côté de la poussette:
- 2** Défaire les 2 boutons situés à l'arrière du canopy.
- 3** Retirer la sangle du crochet plastique situé sur le châssis.
- 4** Ouvrir les deux sangles sous l'assise ainsi que les 3 velcro.
- 5 HABILLAGE PLUIE:** Déplier l'habillage pluie, le positionner sur la poussette et le fixer à l'aide des pressions sur le haut et des velcro sur le bas de l'habillage pluie.



GARANTIE

La société RENOLUX FRANCE INDUSTRIE garantit cette poussette pendant 2 ans à dater de son achat. Toute utilisation non conforme à la notice explicative et entraînant une détérioration de l'article ne saurait engager les responsabilités de la société Renolux. Pour toute réclamation, retourner ce bon de garantie au magasin accompagné de son ticket de caisse.

