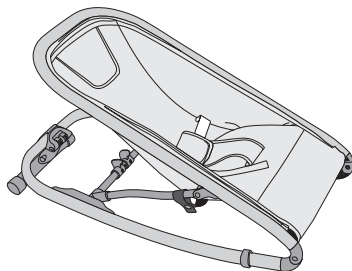




Renolux

TRANSAT BALM



IMPORTANT ! A CONSERVER POUR DE FUTURS BESOINS DE REFERENCE.

AVERTISSEMENTS

- Ne jamais laisser l'enfant sans surveillance.
- Ne plus utiliser le transat dès lors que l'enfant peut se tenir assis tout seul.
- Ce transat n'est pas prévu pour de longues périodes de sommeil.
- Toujours utiliser le système de retenue (harnais).
- Il est dangereux d'utiliser le transat sur une surface en hauteur : par exemple, une table.

CONSEILS D'UTILISATION

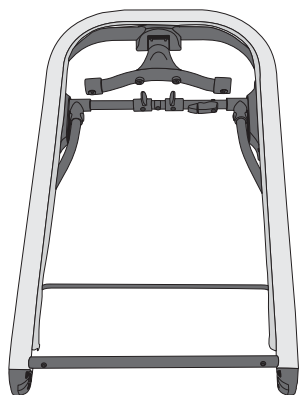
- Conforme aux exigences de la norme EN 12790-2009.
- Lire ces instructions avec attention avant utilisation.
- Si vous ne respectez pas ces instructions, la sécurité de votre enfant pourrait en être affectée.
- Utilisable de la naissance à 9 kg.
- Vérifier régulièrement l'état du harnais.
- Le transat ne remplace pas un couffin ou un lit. Lorsque l'enfant a besoin de dormir, il convient de le placer dans un couffin ou un lit approprié.
- Ne pas utiliser le transat si des composants sont cassés ou manquants.
- Ne pas utiliser d'accessoires ou pièces de rechanges autres que ceux approuvés par le fabricant ou l'importateur.

CONSEILS D'ENTRETIEN

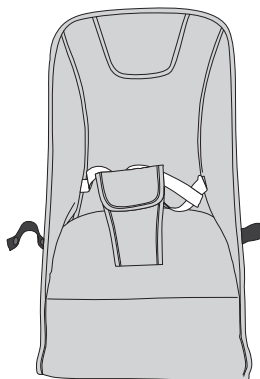
- Laver les parties textiles à la main avec une éponge et de l'eau savonneuse ou en machine programme délicat $\leq 30^{\circ}\text{C}$.
- Pour les mécanismes et les parties plastiques, une utilisation raisonnable vous permettra de profiter durablement de votre produit.

COMPOSANTS

CHASSIS

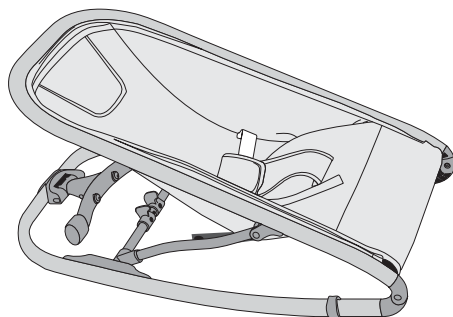
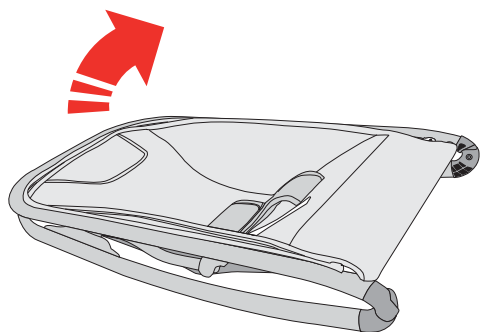


HAMAC



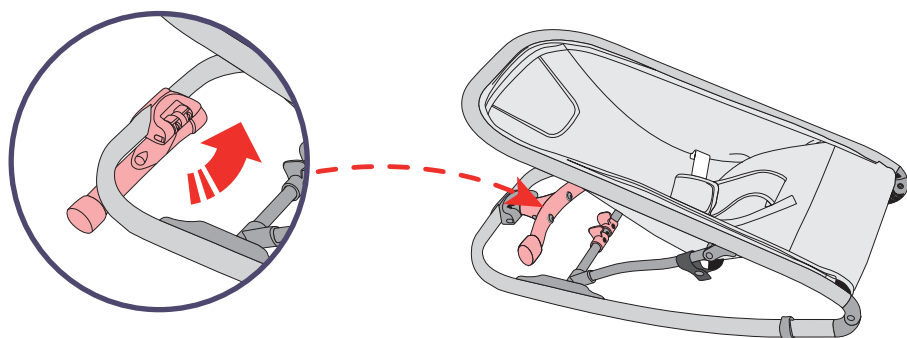
DEPLIAGE DU TRANSAT

Lever le dossier jusqu'au "CLIC" témoin d'un bon verrouillage en position d'utilisation.



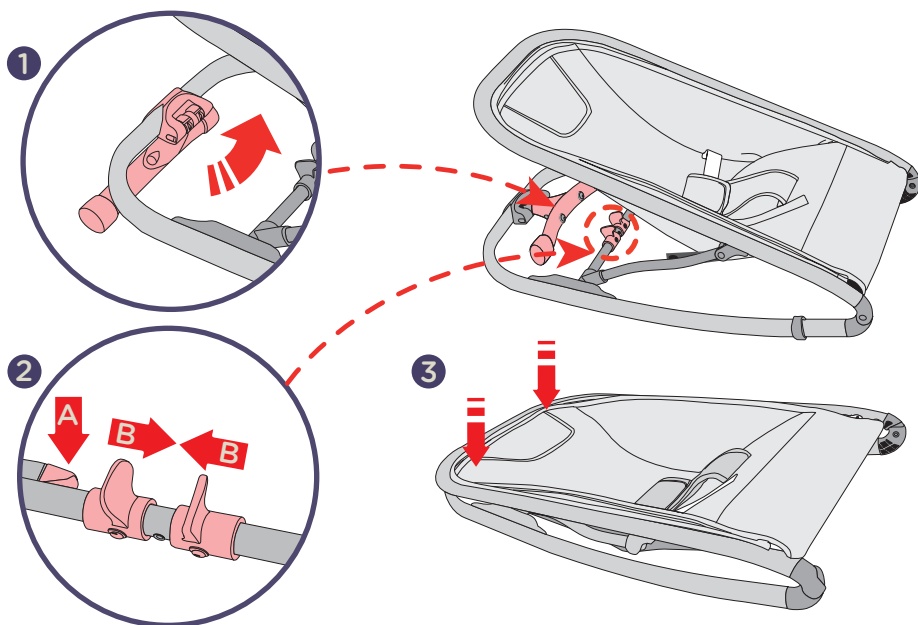
POSITION TRANSAT/BALANCELLE

Utiliser le transat en position fixe ou balancelle en basculant le pied arrière dans la position correspondant à l'utilisation souhaitée.



PLIAGE DU TRANSAT

- 1 Remonter le pied arrière en position "balancelle".
- 2 Appuyé sur le bouton (A) puis en maintenant appuyé celui-ci, faire coulisser simultanément les 2 commandes de verrouillage (B) en les rapprochant l'une de l'autre.
- 3 Abaisser le dossier pour engager le pliage.

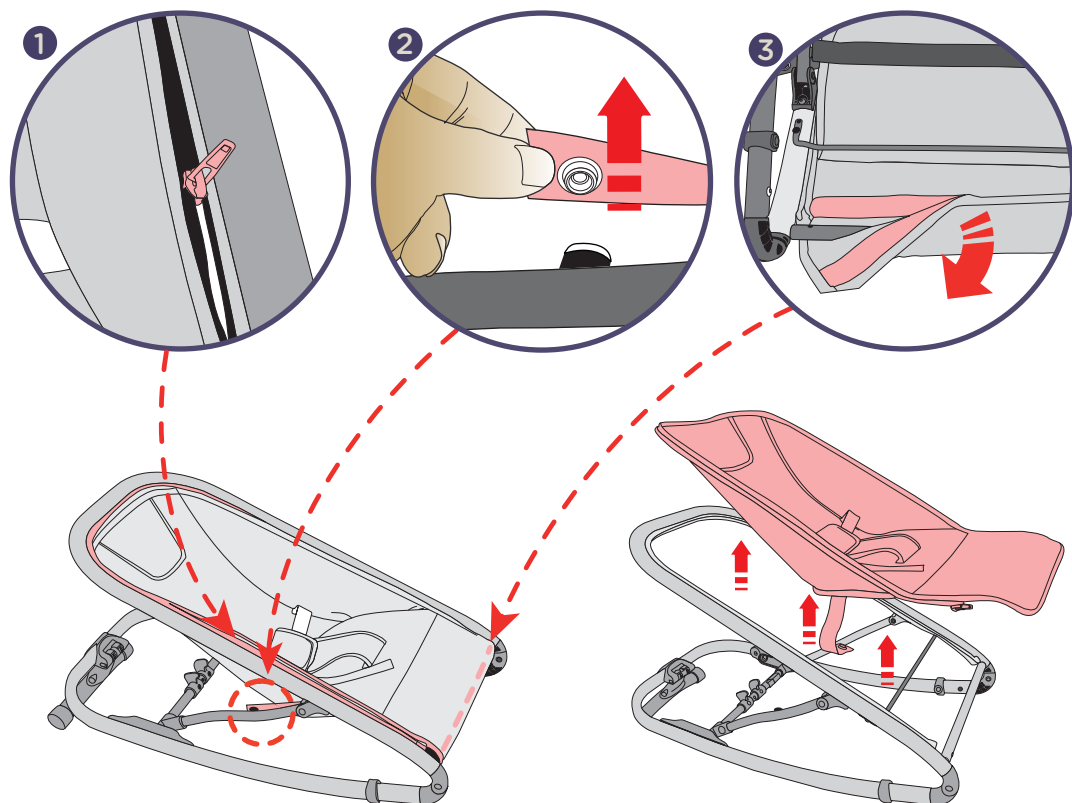


DEMONTAGE DU HAMAC

Placer le transat en position assise.

- 1 Ouvrir le Zip.
- 2 Détacher les 2 boutons pression situés sur l'extérieur et à l'arrière du hamac.
- 3 Détacher le velcro situé sous le repose jambe.

Pour remettre le hamac faite l'opération inverse.



GARANTIE

La société RENOLUX FRANCE INDUSTRIE garantit ce transat pendant 2 ans à dater de son achat. Toute utilisation non conforme à la notice explicative et entraînant une détérioration de l'article ne saurait engager les responsabilités de la société Renolux. Pour toute réclamation, retourner ce bon de garantie au magasin accompagné de son ticket de caisse.

