



Renolux

SPIRIT



IMPORTANT ! A CONSERVER POUR DE FUTURS BESOINS DE REFERENCE.

AVERTISSEMENTS

- Ne jamais laisser l'enfant sans surveillance.
- Ne plus utiliser le transat dès lors que l'enfant peut se tenir assis tout seul.
- Ce transat n'est pas prévu pour de longues périodes de sommeil.
- Toujours utiliser le système de retenue (harnais).
- Il est dangereux d'utiliser le transat sur une surface en hauteur : par exemple, une table.
- Ne jamais utiliser l'arceau de jeux pour porter le transat.

CONSEILS D'UTILISATION

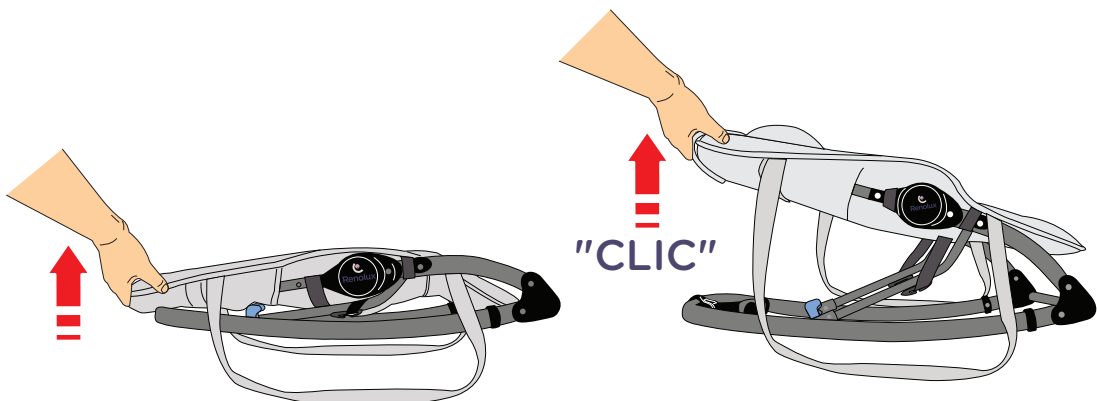
- Conforme aux exigences de la norme EN 12790-2009.
- Lire ces instructions avec attention avant utilisation.
- Si vous ne respectez pas ces instructions, la sécurité de votre enfant pourrait en être affectée.
- Utilisable de la naissance à 9 kg.
- Vérifier régulièrement l'état des poignées de portage et du harnais.
- Le transat ne remplace pas un couffin ou un lit. Lorsque l'enfant a besoin de dormir, il convient de le placer dans un couffin ou un lit approprié.
- Ne pas utiliser le transat si des composants sont cassés ou manquants.
- Ne pas utiliser d'accessoires ou pièces de rechanges autres que ceux approuvés par le fabricant ou l'importateur.

CONSEILS D'ENTRETIEN

- Laver les parties textiles à la main avec une éponge et de l'eau savonneuse ou en machine programme délicat $\leq 30^{\circ}\text{C}$.
- Pour les mécanismes et les parties plastiques, une utilisation raisonnable vous permettra de profiter durablement de votre produit.

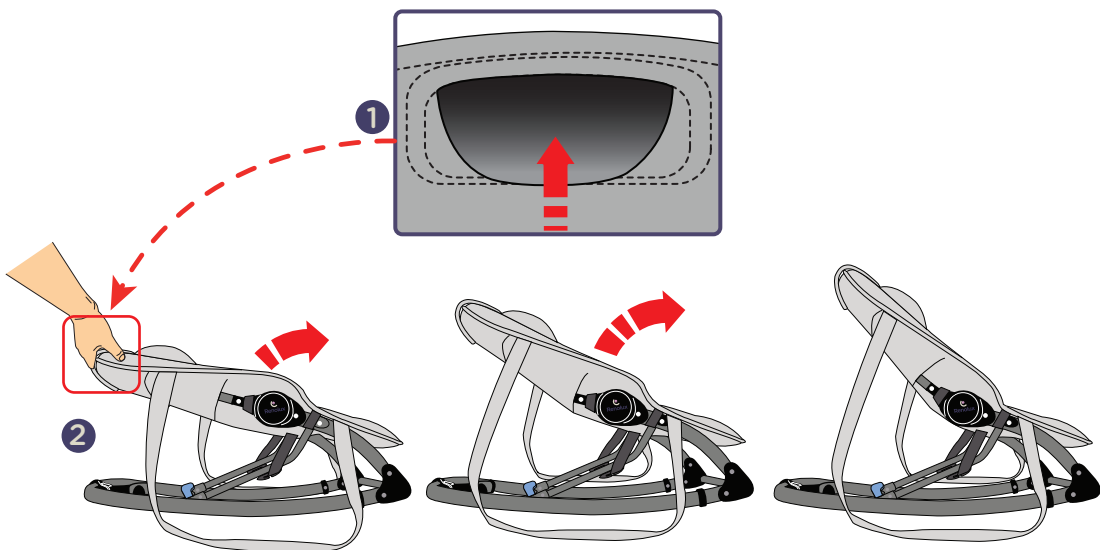
DEPLIAGE DU TRANSAT

Lever le dossier jusqu'au "CLIC" témoin d'un bon verrouillage en position d'utilisation.



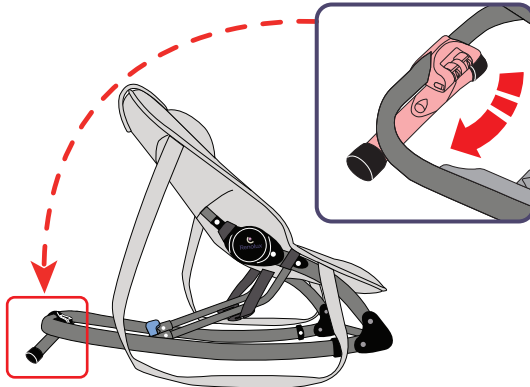
INCLINAISON DU DOSSIER

- 1 Pour incliner le dossier, relever la commande d'inclinaison située à l'arrière et en haut du dossier .
- 2 Régler le dossier à la position souhaitée.

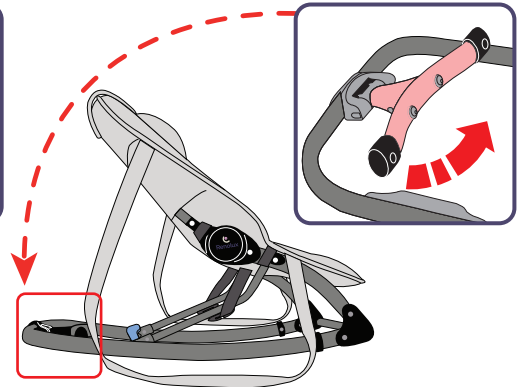


POSITION TRANSAT/BALANCELLE

Utiliser le transat en position fixe ou balancelle en basculant le pied arrière dans la position correspondant à l'utilisation souhaitée.



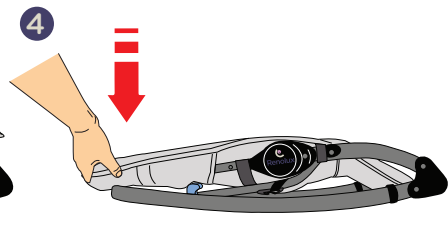
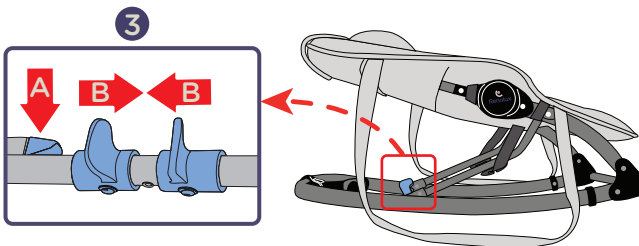
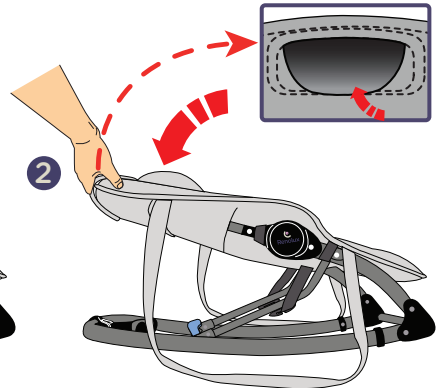
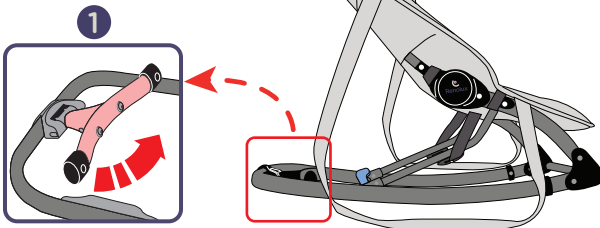
POSITION FIXE



POSITION BALANCELLE

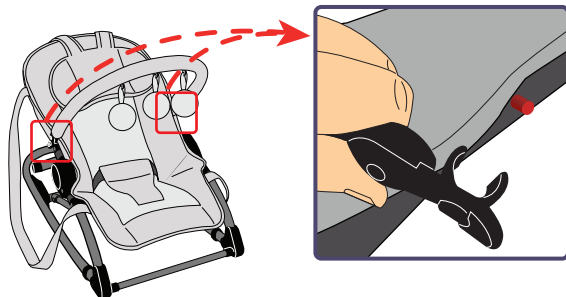
PLIAGE DU TRANSAT

- 1 Remonter le pied arrière en position "balancelle".
- 2 Placer le dossier en position allongée.
- 3 Appuyé sur le bouton (A) puis en maintenant appuyé celui-ci, faire coulisser simultanément les 2 commandes de verrouillage (B) en les rapprochant l'une de l'autre.
- 4 Abaisser le dossier pour engager le pliage.



INSTALLATION DE L'ARCEAU DE JEUX

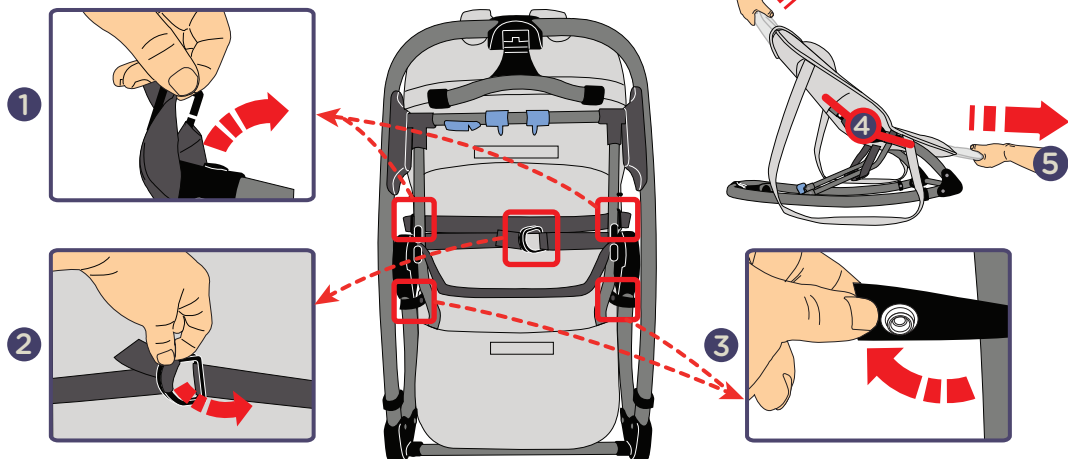
Saisir les extrémités de l'arche et la clipper aux ergots situés sur le tube du dossier.
L'assemblage doit être vérifié par un adulte avant utilisation.
Régler suivant l'inclinaison désirée.



DEMONTAGE DE LA HOUSSE

- 1 Libérer les 2 petites sangles situées de part et d'autre de la base du dossier.
- 2 Désolidariser les sangles.
- 3 Détacher les 2 boutons pression situés sur l'intérieur de la housse.
- 4 Placer le transat en position assise.
- 5 Enlever la housse en commençant par le bas.

Pour remettre la housse faite l'opération inverse.



GARANTIE

La société RENOLUX FRANCE INDUSTRIE garantit ce transat pendant 2 ans à dater de son achat. Toute utilisation non conforme à la notice explicative et entraînant une détérioration de l'article ne saurait engager les responsabilités de la société Renolux. Pour toute réclamation, retourner ce bon de garantie au magasin accompagné de son ticket de caisse.

