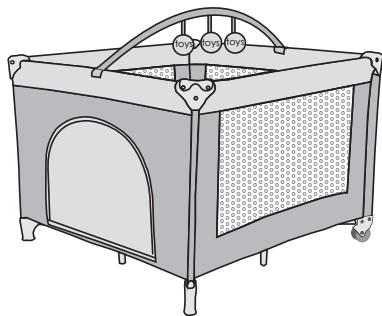




Renolux

PARC PRISM



«**IMPORTANT : A CONSERVER POUR CONSULTATION ULTERIEURE**»

AVERTISSEMENTS

- Ne pas placer le parc près d'une cheminée ou de toute autre source de chaleur.
- Ne pas utiliser le parc sans son fond.
- S'assurer que le parc est complètement déplié et que tous les mécanismes de verrouillage sont enclenchés avant de placer votre enfant dans ce parc.
- Ne pas utiliser le parc si certains éléments sont cassés, endommagés, déchirés ou manquants, et n'utiliser que les pièces de rechange et accessoires approuvés par le fabricant ou importateur.
- Ne rien laisser dans le parc et ne pas placer à côté d'un produit qui pourrait fournir une prise pour le pied de l'enfant ou présenter un danger d'étouffement ou d'étranglement, par exemple des ficelles, des cordons de rideaux, etc.

CONSEILS D'UTILISATION

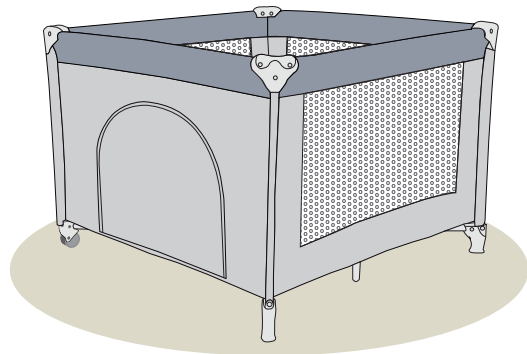
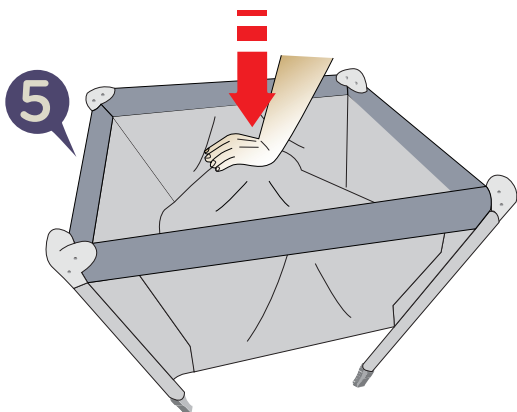
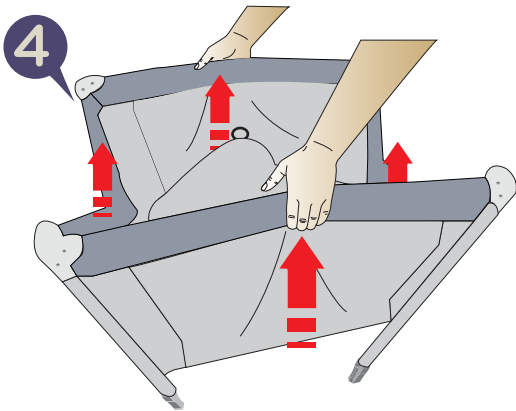
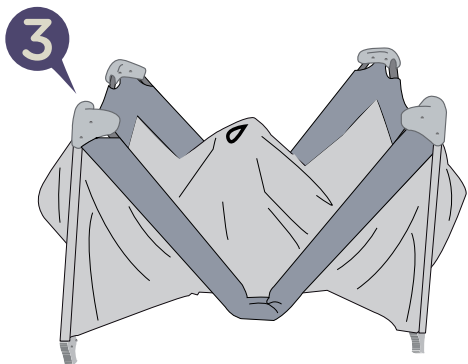
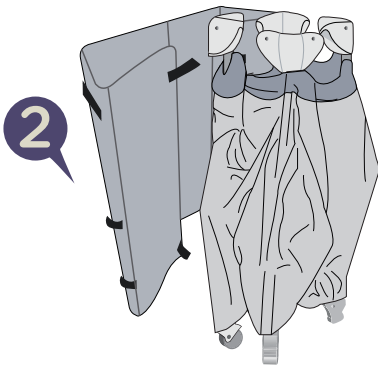
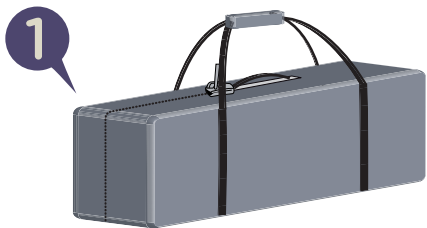
- Cet article est conforme aux exigences de la norme EN12227-2010.
- Toujours s'assurer avant utilisation que le parc est posé sur un plan stable.
- Vérifier régulièrement que tous les dispositifs d'assemblage du parc soient toujours convenablement serrés : resserrer si nécessaire.
- Vérifier régulièrement l'état général du produit (coutures, vis, mécanismes, matelas...)
- Ne pas utiliser ce parc pour des enfant de plus de 36 mois.
- Afin de prévenir les risques de chute, ne plus utiliser ce parc si votre enfant est capable d'en sortir seul (autrement que par l'ouverture zippée prévue à cet effet).
- Ne pas déplacer le parc avec l'enfant à l'intérieur.

CONSEILS D'ENTRETIEN

- Pour les mécanismes et les parties plastiques, une utilisation raisonnable vous permettra de profiter durablement de votre produit
- Laver les parties textiles à la main avec une éponge et de l'eau savonneuse.

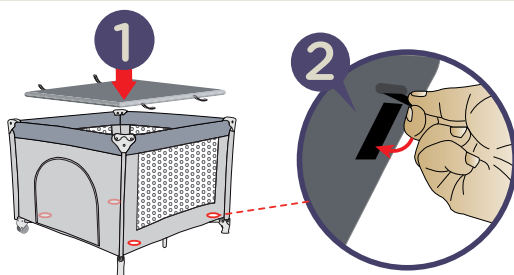
MONTAGE DU PARC

- 1 Sortir le parc de sa housse de transport.
- 2 Dégripper les velcros et sortir le parc du matelas.
- 3 Ouvrir le parc en maintenant à mi-hauteur la partie centrale du fond de parc.
- 4 Verrouiller chacun des 4 côtés en position haute. Pour cela, saisir un côté par son milieu (au niveau de l'articulation de pliage) et le remonter d'un coup sec pour obtenir le blocage de l'articulation. Renouveler l'opération successivement pour les 4 côtés.
- 5 Lorsque les 4 côtés sont tendus et verrouillés, appuyer sur la partie centrale du fond du parc jusqu'à ce qu'il soit plat et tendu.



INSTALLATION DU MATELAS

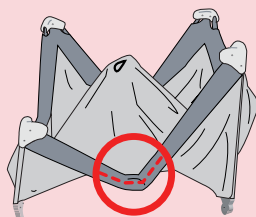
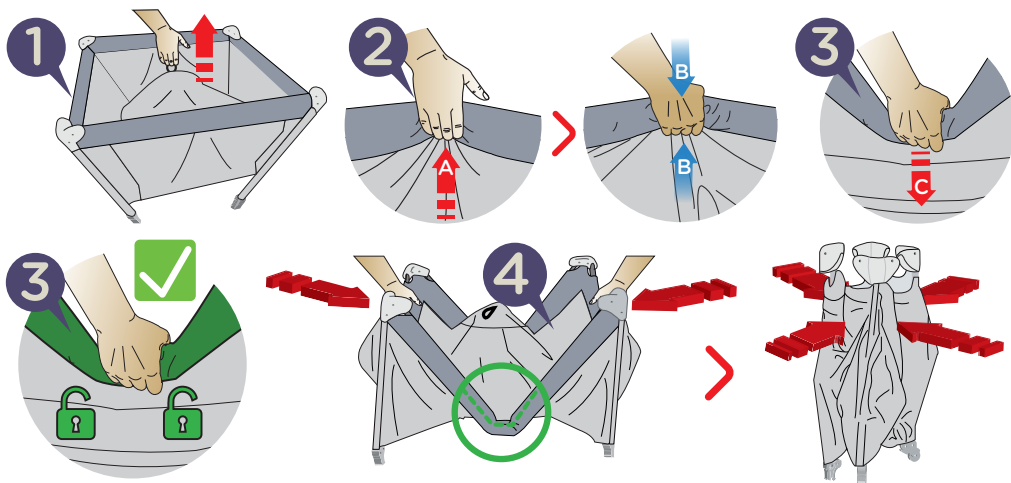
- 1 Prendre le matelas et le poser sur le fond du parc, côté mousse dessus.
 - 2 Saisir les bandes auto-agrippantes situées de chaque côté du matelas et les passer dans les boutonnières situées sur les côtés du parc.
- Après avoir passé les bandes auto-agrippantes du matelas sous le parc, les accrocher aux bandes auto-agrippantes situées sous les côtés du parc.



PLIAGE DU PARC

Enlever le matelas.

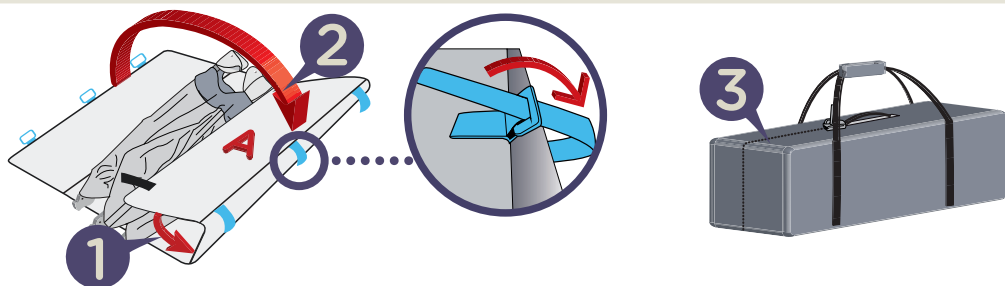
- 1 Tirer la poignée située au milieu du fond du parc au minimum jusqu'à mi hauteur afin d'autoriser le déblocage du système de verrouillage.
- 2 Saisir l'articulation par son milieu et soulever légèrement (A). Presser le bouton situé sous l'articulation de pliage (B).
- 3 Puis abaisser les côtés (C). Renouveler l'opération pour les autres côtés.
- 4 Terminer par un mouvement de pliage en ramenant les 4 angles vers le milieu.



RANGEMENT DU PARC DANS LE SAC

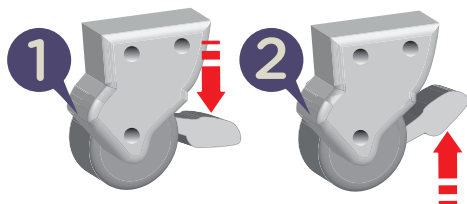
Poser le matelas à plat.

- 1 Poser le lit sur le matelas et rabattre le côté (A) du matelas vers l'intérieur.
- 2 Rabattre le reste du matelas sur les côtés du parc et attacher les 3 bandes auto-agrippantes.
- 3 Ranger l'ensemble dans la housse de transport. Assurez-vous que la poignée du matelas tombe en face de l'ouverture de la housse de transport prévue à cet effet.



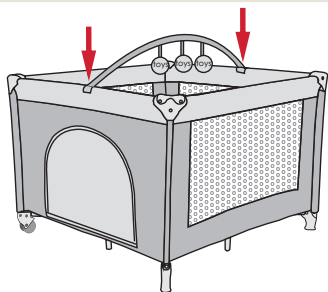
FREINS

- 1 Pour actionner les freins, mettre la pédale sur la position basse.
- 2 Pour déverrouiller les roues, mettre la pédale sur la position haute. Pour faciliter le transport du parc, vérifier que les freins sont désengagés et faire glisser l'ensemble.



ARCHE DE JEUX

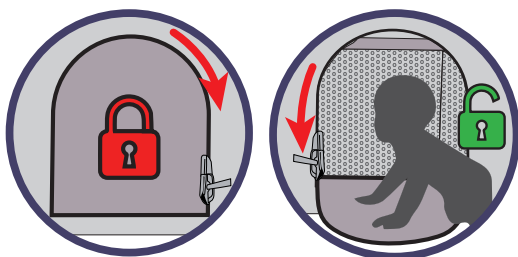
Pour installer l'arche, clipper sur chaque côté du parc, les 2 crochets situés à chaque extrémité de l'arche de jeux. L'assemblage doit être vérifié par un adulte avant utilisation.



PORTE

Ce parc dispose d'une ouverture avec zip sur le côté.

Toujours garder la porte zippée soit complètement ouverte, soit complètement fermée.



GARANTIE

La société RENOLUX FRENCH CARE garantit ce parc pendant 2 ans à dater de son achat. Toute utilisation non conforme à la notice explicative et entraînant une détérioration de l'article ne saurait engager les responsabilités de la société Renolux. Pour toute réclamation, retourner ce bon de garantie au magasin accompagné de son ticket de caisse.

